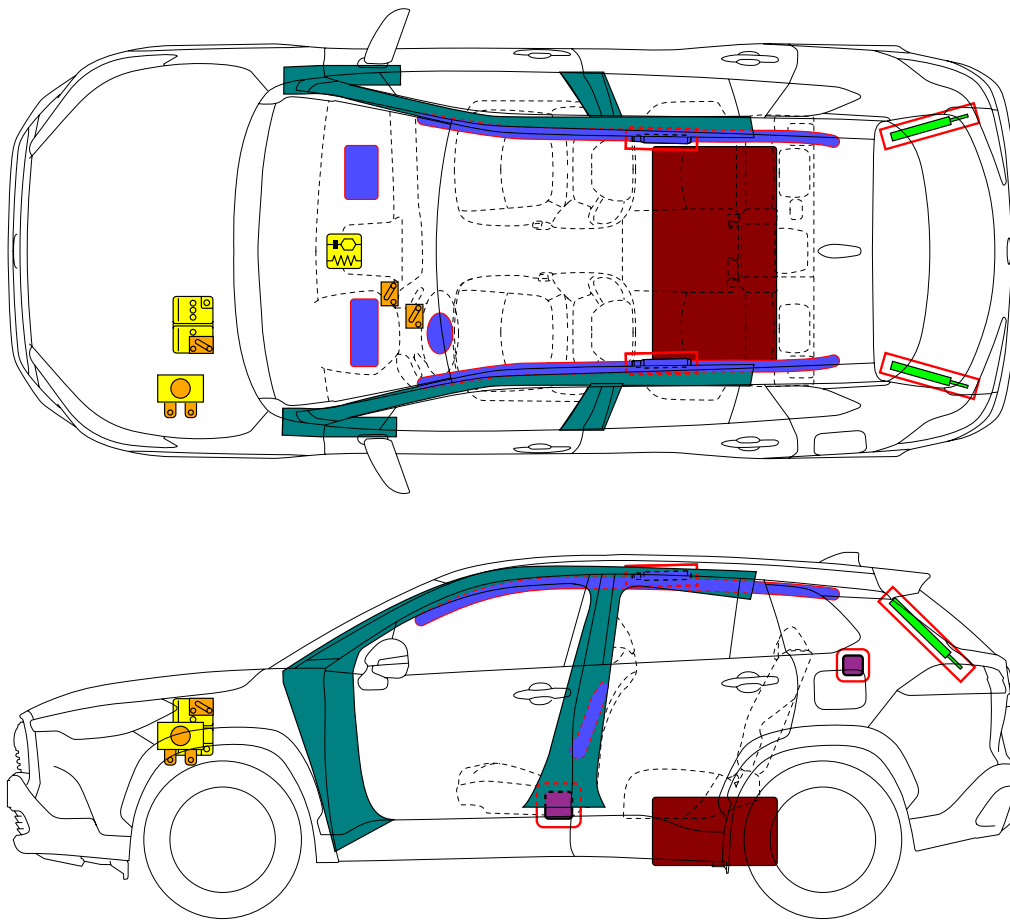




**TOYOTA COROLLA CROSS**

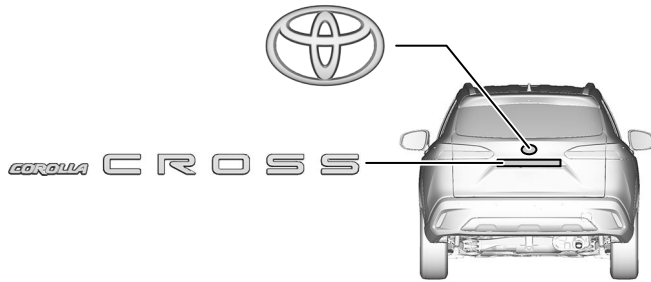
2021-03



	Airbag		Generador de gas		Pretensor del cinturón de seguridad		Unidad de control SRS		Sistema de protección activa de peatones
	Sistema de protección automática antivuelco		Amortiguador de gas / Muelle precargado		Zona de alta resistencia		Zona que requiere especial atención		
	Batería de baja tensión		Supercondensador, baja tensión		Depósito de combustible		Depósito de gas		Válvula de seguridad
	Paquete de baterías de alta tensión		Cable/ componente de alta tensión		Desconexión de alta tensión		Caja de fusibles que desactiva el sistema de alta tensión		Supercondensador, alta tensión
	N.º de ID	N.º de versión		Fecha de la versión		Página			
	COROLLACROSS10	01		03 / 2021		1 / 4			

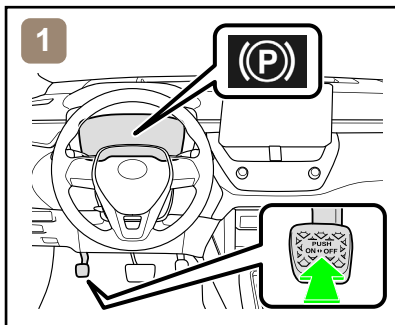
## 1. Identificación / Reconocimiento

- Ubicación de las marcas de identificación del vehículo

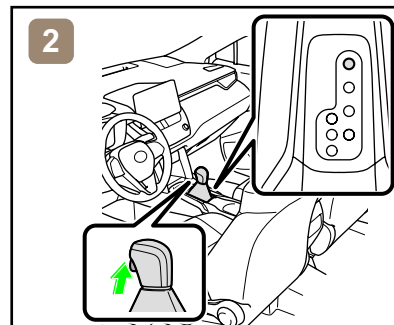


## 2. Inmovilización / Estabilización / Elevación

- Detenga totalmente el vehículo

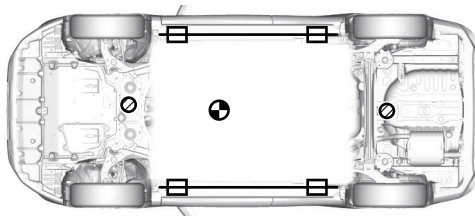


1. Calce las ruedas y accione el freno de estacionamiento.



2. Coloque la palanca de cambios en la posición de estacionamiento (P).

- Para estabilizar el vehículo, coloque calzos, como bloques de madera, en los cuatro puntos bajo los pilares delanteros y traseros.



Posición de elevación



Posición de puntos de apoyo



Centro de gravedad del vehículo



No coloque calzos (como bloques de madera o cojines elevadores neumáticos para rescate) debajo del sistema de escape o el sistema de combustible. Hacerlo podría provocar fugas de combustible o incendios.

## 3. Neutralización de peligros directos / Regulaciones de seguridad

- Si es necesario que funcione alguno de los siguientes sistemas, inicie **ANTES** de desconectar la batería.

Cierre centralizado de las puertas  
Portón trasero eléctrico

Ventanilla automática  
Techo solar

Mecanismo de apertura del portón trasero  
Asiento eléctrico

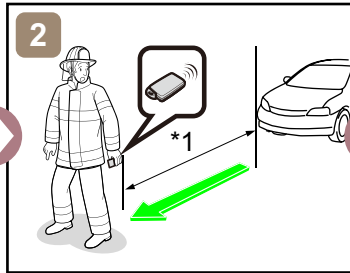
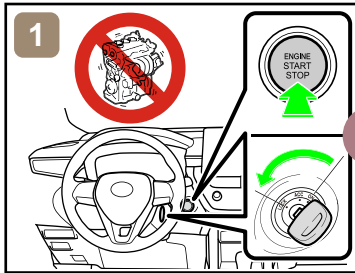
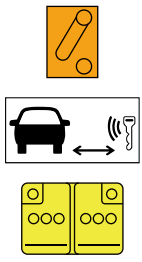


Cuando la batería de 12 V está desconectada, no se pueden accionar los componentes eléctricos.

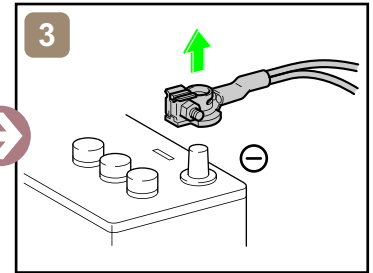
N.º de ID	N.º de versión	Fecha de la versión	Página
COROLLACROSS10	01	03 / 2021	2 / 4

■ Realice el procedimiento 1 o 2 para apagar completamente el vehículo.

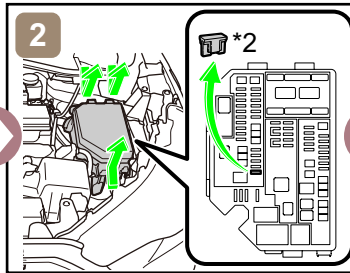
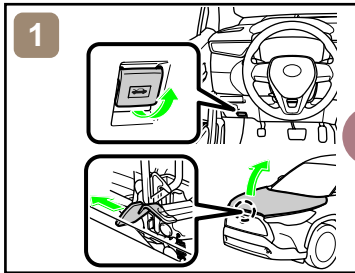
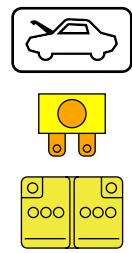
<Procedimiento 1>



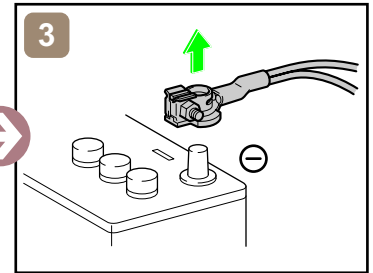
\*1: 5 m (16,4 pies) o más



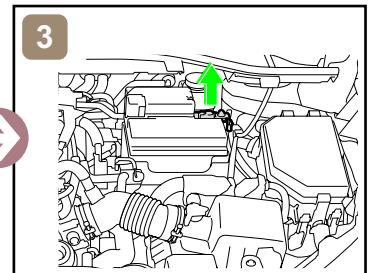
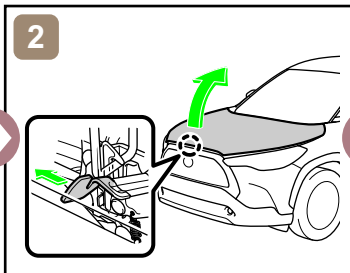
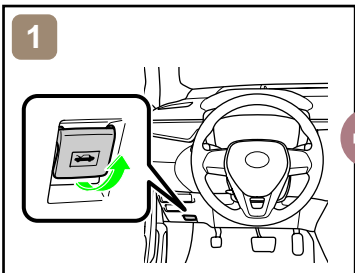
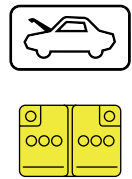
<Procedimiento 2>



\*2: FUSIBLE IG2-MAIN (20 A AMARILLO)

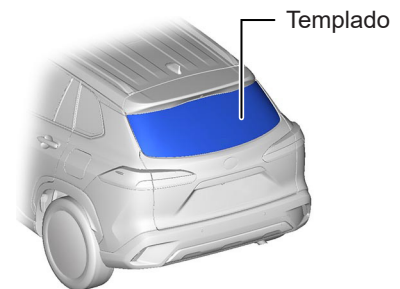
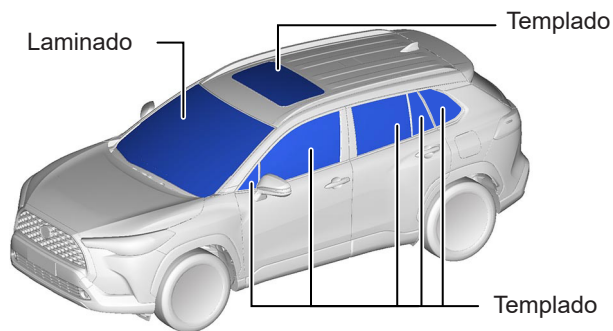


■ Acceso a la batería de 12 V



4. Acceso a los ocupantes

■ Cristal de las ventanillas



N.º de ID	N.º de versión	Fecha de la versión	Página
COROLLACROSS10	01	03 / 2021	3 / 4

## 5. Energía almacenada / Líquidos / Gases / Sólidos



Batería de 12 V

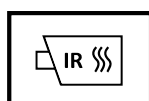


Depósito de gasolina: 47 L

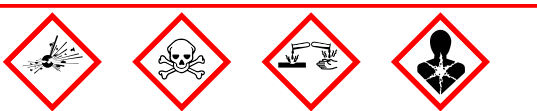


Al manipular alguno de estos elementos, lleve siempre puesto un equipo de protección individual (EPI) adecuado.

## 6. En caso de sumersión



¡POSIBILIDAD DE REACTIVACIÓN!

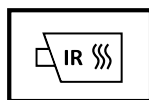
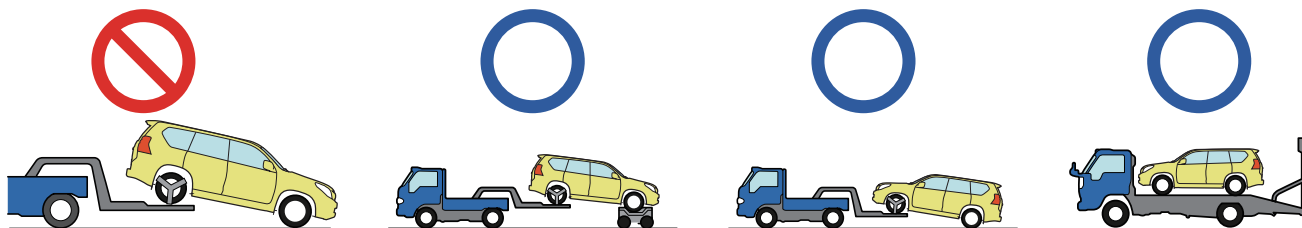


## 7. En caso de sumersión



Trabaje en el vehículo solo después de haberlo sacado del agua.

## 8. Remolcado / Transporte / Almacenamiento



¡POSIBILIDAD DE REACTIVACIÓN!

Guarde el vehículo dejando una distancia de seguridad (15 m (49,2 pies) o más) con respecto a otros vehículos.

## 9. Información adicional importante

Si desea más información, consulte la "Guía de respuesta en casos de emergencia".

<http://www.toyota.co.jp/#####/>

	N.º de ID	N.º de versión	Fecha de la versión	Página
	COROLLACROSS10	01	03 / 2021	4 / 4